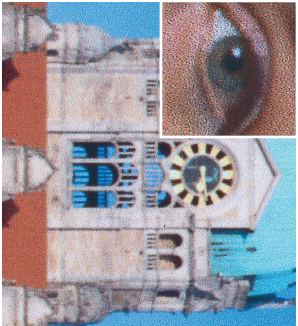
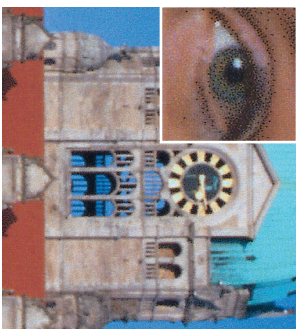


# Windows- Treiber



**Grauert**

Fotos des Pixma iP2600 wirken leicht körnig, sind insgesamt aber ansehnlich.



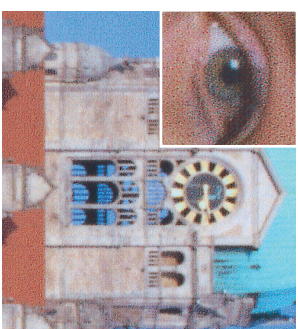
**Grauert**

Etwas zu kräftige Hauttöne liefert Canons Pixma iP4700 in sonst guten Fotos.



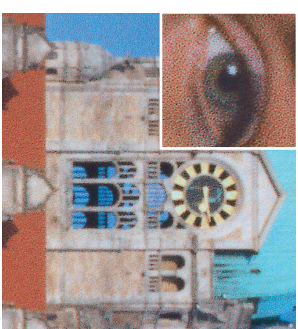
**Grauert**

Mit seinen sechs Tinten erzielt Epsons Stylus Photo P50 schöne Ausdrucke.



**Grauert**

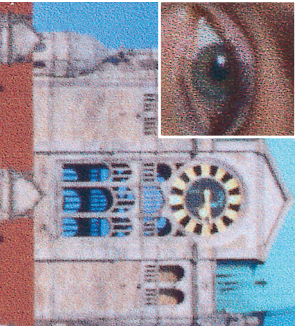
Die Fotos vom Deskjet D2660 leiden unter feinen Streifen und sichtbarer Körnung.



**Grauert**

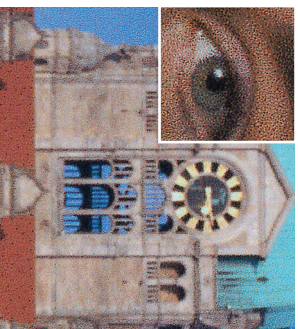
Leicht fleckig, zu dunkel und körnig wirken Prints von HPs Officejet 6000.

# Linux- Treiber



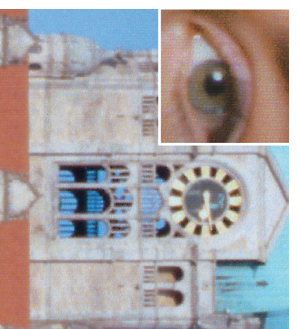
**Grauert**

Mit dem Linux-Treiber von Canon war die Farbabschattung beim Pixma iP2600 zwar gut, die Fotos wiesen aber deutlich sichtbare Streifen auf.



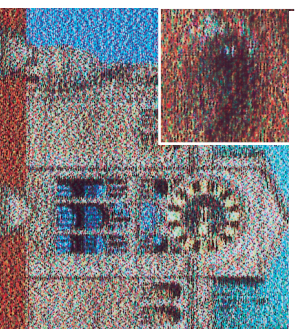
**Grauert**

Canons Linux-Treiber für den Pixma iP4700 druckte Fotos körnig, fleckig und etwas zu dunkel.



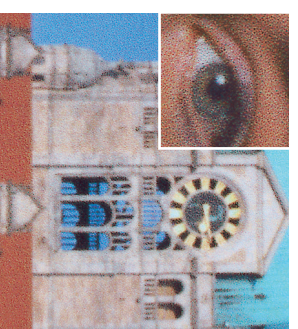
**Grauert**

Mit seinen sechs Tinten und dem Epson-Linux-Treiber brachte der Stylus Photo P50 gute Fotos zu Papier.



**Grauert**

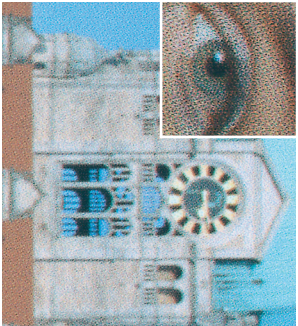
HPs Open-Source-Treiber brachte auf dem Deskjet D2660 keine brauchbaren Fotos zu Papier.



**Grauert**

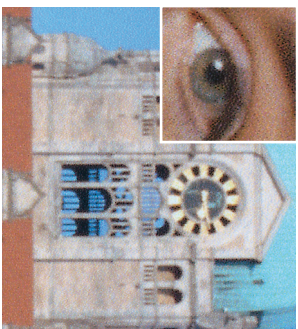
Fotos druckt der Officejet 6000 mit HPs Linux-Treiber noch gut, greift aber etwas zu tief in den roten Farbtopf.

# Turboprint



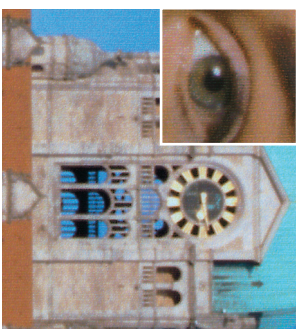
**Grauert**

Fotos, die mit dem Turboprint-Treiber auf Canons Pixma iP2600 gedruckt wurden, waren zwar streifenfrei, dafür aber stark grünstichig und zu flau.



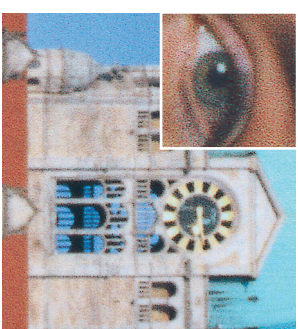
**Grauert**

Der Turboprint-Treiber druckte auf Canons Pixma iP4700 gute, wenn auch etwas helle Fotos.



**Grauert**

Der Turboprint-Treiber für den Epson Stylus R285 lieferte auf dem Stylus Photo P50 gute Ergebnisse, kommt an den Epson-Treiber aber nicht heran.



**Grauert**

Turboprint unterstützt den HP Officejet 6000 offiziell noch nicht, der Treiber für den Officejet ProK550 zufriedenstellende Fotos mit guten Farben.